

その人らしく 過ごすこと その人らしく 幸せになること 当たり前な暮らしのために

障害福祉サービス事業所 [共同生活援助]

あかみホーム

ご案内



あかみの家



第2あかみの家



第3あかみの家



あかみホームは、一宮市の中心街から東へ、車で10分、幹線道路（R22）を越え、田園地帯の「大赤見」に所在しています。落ち着いた生活が送れるように、工夫して建てられた「障害者のグループホーム」です。

社会福祉法人 **コスモス福祉会**

一宮市大和町宮地花池字中道5番地2

TEL 0586-73-0748 FAX 0586-73-0788

HP : <http://cosmos-w.com>

【あかみの家】	〒491-0015	一宮市大赤見字東出25	TEL・FAX	(0586)-73-9642
【第2あかみの家】	〒491-0015	一宮市大赤見字東出26-1	TEL・FAX	(0586)-25-9045
【第3あかみの家】	〒491-0015	一宮市大赤見字東出27	TEL・FAX	(0586)-24-7464

あかみの家



↑ みんなの憩いの場 食堂

↓ 吹き抜けの明るい廊下



地域の一員として生活できるように

「あかみ」の名の通り、「赤見」の地に根付くように地区の名前を付けました。地域の方と日頃の挨拶や交流ができるよう、地域に開かれたホームを目指しています。平成25年4月に開所したあかみホームの第1号ホームです。

障害特性にあわせて

あかみの家は、自閉症や行動障害のある方が安心して利用して頂けるように、内装や間取りを工夫して建てられています。玄関を入ると、吹き抜けの明るい玄関とシンプルな構造で、一人ひとりの空間を大切に落ち着いた生活が送れるようになっています。

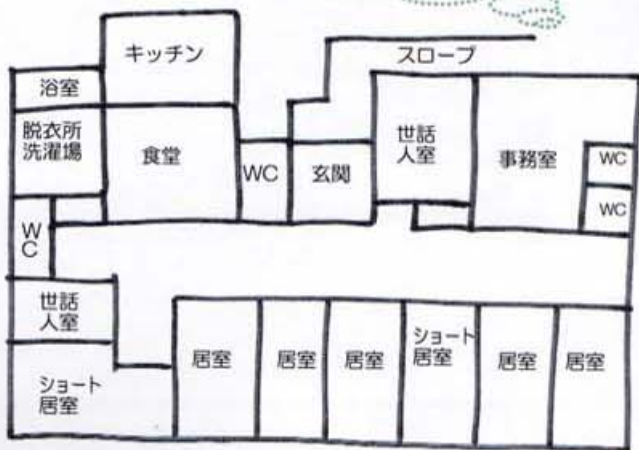
施設の種類 共同生活援助 短期入所
 名称 あかみホーム「あかみの家」
 運営主体 社会福祉法人 コスモス福祉会
 定員 共同生活援助5名
 短期入所2名
 開設 平成25年4月1日
 設備概要 延床面積 229.41㎡
 建物 木造平屋建

車イスの方が入りやすいようにスロープを設置しています。トイレもホーム内で4箇所あり、ホール横のトイレは車イスの方がお使いいただけます。

【あかみの家平面図】

玄関からホールに入ると吹き抜けとなっていますので、とても明るくなっています。

居室は全室南に面しており、日の入りやすい環境にあります。広さも全居室6帖あり、クローゼットや吊り棚もあり、収納にも困りません。



多くの方が利用できるように

第2あかみの家は、平成26年5月にあかみホームの第2号ホームとして建てられました。一人でも多くの方に生活して頂けるよう、2階建てになっており定員が1階5名、2階5名、合わせて10名の大きなホームになっています。

十人十色の生活に合わせて

10名の利用者の方一人ひとりが、自分らしく生活できるようにそれぞれのニーズに合わせた細やかな支援ができるよう心掛けています。また、1階2階それぞれにリビングやお風呂があり、大人数でもひとり一人が伸び伸びと生活して頂けるように工夫しています。利用者の方同士の交流も盛んで、空いた時間にオセロやトランプを楽しまれています。

施設の種類 共同生活援助 短期入所
 名称 あかみホーム「第2あかみの家」
 運営主体 社会福祉法人 コスモス福祉会
 定員 共同生活援助10名
 短期入所2名
 開設 平成26年5月1日
 設備概要 延床面積 301.67㎡
 建物 木造2階建

【第2あかみの家平面図】

1階リビングでは、全員揃って楽しく美味しく食事やだんらんのひと時を過ごせます。

2階にもリビングがあります。ソファでくつろいだり、テレビを見たり、偲々*に楽しく過ごせます。



東側には非常階段、建物内にはスプリンクラー、安心の防災設備です。

第2あかみの家



↓ 防災設備を完備 (写真：東側非常階段)



↑ 1階と2階にリビングを配置 (写真：2階リビング)

【1階】

【2階】

第3あかみの家

安定した生活をめざして

あかみの家、第2あかみの家での短期入所の需要が高まり、自宅での生活が困難な方が長期で利用される事も増えました。その為一部の方からの短期入所の依頼をお断りしなければならぬケースがありました。そういった状況を解消し、少しでも安定した生活を送れるようにと平成29年4月にあかみホームの第3号ホームとして開所する事となりました。

生活しやすい環境をめざして

あかみの家、第2あかみの家での反省点を活かし、利用者の方によりリラックスして頂けるように、内装や間取りを工夫して建てられています。居室は全室日当たりが良い南に面しており、リビングには畳のスペースを設けて伸び伸びと生活できるようになっています。



↑木のぬくもりと畳の香りがする食堂

↓収納たくさんの一人居室の居室



- 施設の種類 共同生活援助 短期入所
 名称 あかみホーム「第3あかみの家」
 運営主体 社会福祉法人 コスモス福祉会
 定員 共同生活援助 5名
 短期入所 1名
 開設 平成29年4月1日(予定)
 設備概要 延床面積 241.75㎡
 建物 木造1階建

【第3あかみの家平面図】



食堂には、畳敷のスペースを設けました。美味しい食事が提供できるよう、キッチンも更に充実させました。

多目的スペースを広くとり、他のホーム利用者との交流や災害時等に一次的に避難できるようになっています。

居室は全室南向きに面しており、日が入りやすい環境にあります。あかみの家同様、使い勝手のよい生活空間をめざしました。

Aさん ある1週間の予定

月曜日～金曜日	土曜日	日曜日
7:00 起床・朝食 おはよう！ 出勤の準備だ！	7:00 起床・朝食	7:00 起床・朝食 買い物しよう！
9:00 出勤 さあ！お仕事。	9:00 出勤	
16:00 帰宅・入浴 たっ！ スッキリお風呂だ	12:00 帰宅・昼食 おでかけさ！ 入浴	12:00 昼食 散歩かな。 入浴
18:00 夕食・洗濯 美味しい！ごはん	18:00 夕食 TVや音楽♪	18:00 夕食 読書でまったり
21:00 就寝 おやすみ！	21:00 就寝	21:00 就寝

地図



法人内事業所一覧

ホームページ <http://cosmos-w.com>

障害福祉サービス事業所 コスモス

就労継続支援 B 型・生活介護

〒491-0847 一宮市大和町宮地花池字中道5番地2
TEL (0586)73-0748 FAX (0586)73-0788

障害福祉サービス事業所 かすみ草

生活介護

〒491-0014 一宮市南小淵字編野1番地
TEL・FAX (0586)81-3815

障害福祉サービス事業所 バレット

生活介護

〒493-8003 一宮市北方町中島字宮浦63番地2
TEL・FAX (0586)87-6078

障害福祉サービス事業所 つぐみ

就労継続支援 B 型・生活介護

〒491-0015 一宮市大赤見字大島19番地
TEL・FAX (0586)25-1158

障害福祉サービス事業所 あおぞら

就労継続支援 B 型・生活介護

〒491-0815 一宮市千秋町塩尻字花ノ木63番地
TEL・FAX (0586)77-7137

障害福祉サービス事業所

一宮市立はぎわら生活介護センター(一宮市指定管理)

生活介護

〒491-0363 一宮市萩原町東宮重字蓮原48番地
TEL・FAX (0586)69-2300

一宮市萩原老人福祉センター(一宮市管理)

〒491-0363 一宮市萩原町東宮重字蓮原48番地
TEL・FAX (0586)69-2200

一宮市障害者相談支援センター あすか

一般相談支援・特定相談支援・障害児相談支援

〒491-0805 一宮市千秋町一色字東出26番地
TEL (0586)81-7260 FAX (0586)75-4682

福祉ホーム サンライズ

〒491-0847 一宮市大和町宮地花池字中道9番地39
TEL (0586)73-3421 FAX (0586)73-0788

障害者支援施設 あすか

施設入所支援・生活介護・短期入所

〒491-0805 一宮市千秋町一色字東出26番地
TEL (0586)75-4680 FAX (0586)75-4682

障害福祉サービス事業所 ひだまりホーム

ひだまり 共同生活援助・短期入所

〒491-0861 一宮市泉3丁目8番16号
TEL・FAX (0586)25-2190

ほづみの家 共同生活援助・短期入所

〒491-0803 一宮市千秋町穂積塚本字塚本郷西39番地
TEL・FAX (0586)77-2004

障害福祉サービス事業所 こだち

共同生活援助

〒491-0847 一宮市大和町宮地花池字高見17番地
TEL (090)8070-0748

障害福祉サービス事業所 だいち

生活介護

〒491-0926 一宮市大和町北高井字成道寺21番地1
TEL (0586)64-7112 FAX (0586)44-3981

障害福祉サービス事業所 あかみホーム

あかみの家 共同生活援助・短期入所

〒491-0015 一宮市大赤見字東出25番地
TEL・FAX (0586)73-9642

第2あかみの家 共同生活援助・短期入所

〒491-0015 一宮市大赤見字東出26番地1
TEL・FAX (0586)25-9045

第3あかみの家 共同生活援助・短期入所

〒491-0015 一宮市大赤見字東出27番地
TEL・FAX (0586)24-7464

介護支援センター ぶらす

居宅介護・重度訪問介護・同行援護・

福祉有償輸送・地域生活支援事業

〒491-0015 一宮市大赤見字東出25番地
TEL・FAX (0586)73-3993

