

## 基本理念

①利用者を「自らその人らしく生き延びる力を身に付けていくこと」ができるよう、人として平等な尊厳を大切にしながら、一人一人の個性を尊重した支援に努め利用者と支援者が相互に成長していくこと。

②利用者を取りまく生活の場の支援者や地域と連携し、利用者にとって望ましい将来像を考え続けていくこと。

③地域の方々と積極的に交流し、地域に開かれ、地域と共に発展していくこと。

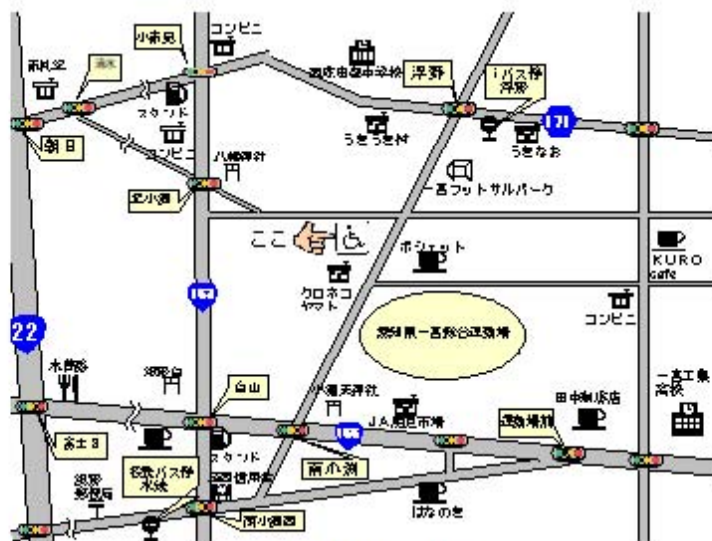
## 日 課

9:30	登 所
9:30~10:45	授産活動
10:45~11:00	休 憩
11:00~12:00	授産活動
12:00~13:00	昼食・休憩
13:00~14:15	授産・各プログラム
14:15~14:45	休 憩
14:45~15:45	授産・各プログラム
15:45~16:00	掃除・帰宅準備
16:00~	帰 宅

\*第2土曜日は食エコフェスタを開催

\*第4土曜日は、レク・スポーツを開催

## アクセス



最寄りのバス停

- \* 千秋ふれあいバス『ウキナオ』停留所より 徒歩7分程度 (交差点『浮野』を南下)
- \* 名鉄バス『水法』停留所より 徒歩15分程 (国道155号線交差点『南小淵』を北上)

### 車でのお越しの場合

- \* 国道22号 交差点『富士3』を小牧方面へ  
⇒国道155号線交差点『南小淵』を北上

### 問い合わせ

社会福祉法人コスモス福祉会  
障害福祉サービス事業所 かすみ草  
住所:一宮市南小淵字細野1番地  
TEL & FAX : (0586) 81-3815

## 生活介護事業所 かすみ草



社会福祉法人コスモス福祉会

## 施設沿革

- 1992(平成4)年6月  
「かすみ会」結成  
施設建設に向け運動が始まる
- 1994(平成6)年11月  
身体障害者授産施設かすみ草新築工事起工
- 1995(平成7)年6月 かすみ草新築工事竣工  
身体障害者授産施設「かすみ草」開設  
(定員20名、利用者18名、職員7名)
- 1996(平成8)年7月  
かすみ草第二土曜ミ二朝市始まる
- 1997(平成9)年4月  
かすみ草定員増(23名)
- 2003(平成15)年4月  
かすみ草定員増(24名)
- 2004(平成16)年10月  
「第二土曜ミ二朝市」連続開催100回を迎える
- 2007(平成19)年6月  
障害福祉サービス事業所(生活介護事業)へ移行  
「かすみ草」へ移行。(定員25名、職員9名)
- 2010(平成22)年6月  
製造室の改装完了共に菓子製造許可取得。
- 2013(平成25)年2月  
「第二土曜ミ二朝市」連続開催200回を迎える
- 2017(平成29)年4月  
「第二土曜ミ二朝市」連続開催250回を迎える

## 施設概要

- 1、事業種別生活介護事業
- 2、開設年月日 平成7年7月1日
- 3、設置経営主体  
社会福祉法人 コスモス福祉会
- 4、敷地面積908.00㎡  
建物面積566.74㎡  
建物構造鉄筋造平屋建
- 5、利用定員 25名
- 6、職員数 管理者 1名  
サービス管理責任者 1名  
生活支援員 7名

## 生産活動

『労働⇒賃金⇒生活⇒労働』の流れを大切にしながら、仕事を通じて、働く喜び、やりがいを感じる事が出来るように仕事と向き合っています。

軍手製造販売



製菓・製パン製造販売



自主製品の製造販売



ウエスの製造販売



他にも  
こんな仕事を  
しています。

下請け作業 資源回収 物品販売  
商品管理 施設外販売 納品・搬入

## 施設行事

花見・BBQ・慰安旅行・コスモス祭り・クリスマス会・初詣・フードライブ等を実施しています。毎月第2土曜日には食エコフェスタを開催しております。



花見

土曜ミ二朝市

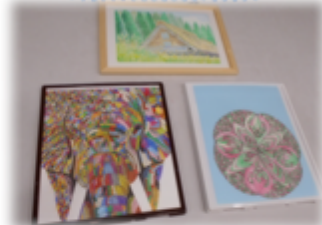


一泊旅行

## 各プログラム

療育的活動、余暇活動、スポーツと様々なプログラムを用意して、仕事以外の時間を楽しんでいます。

大人の塗り絵



ゴロパレー



他にも  
こんな取組  
みがあります。

個別支援活 ボードゲーム  
多肉種 ポッチャ  
リラクゼーション 音楽療法